

# 会員管理に必要な機能を満載!

## お金の管理から出欠の管理に至るまで

### これ1本にお任せ下さい。

#### 会員管理

個人会員・法人会員と言った分類のみならず、正会員・準会員・賛助会員と言った、様々な会員種別を、整理し管理できます。



#### 会費管理

入会金や年会費と言った、会員管理特有の情報を、しっかり管理します。



#### 出欠管理

セミナーや勉強会など、会場を借りたイベントに対して、会員の出席状況を登録管理できます。



#### 通知・連絡

会員の中から、該当者を絞り込み、電子メールを発信したり、DMラベルを発行することができます。



### スマホに対応した会員管理システム

# フェア太くん Ver.2

<オプション機能>

スマートフォンで「出欠管理」も楽々です!!

簡単な操作で、会員証や参加票に印字されたバーコードを読み取ります。読み取った結果は、その場で直ぐに確認できると共に、イベント終了後、サーバーにアップロードすれば、参加履歴の管理も行えます。

スマートフォン



フェア太くんサーバー

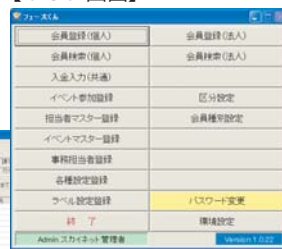
読み取り



会員証



【TOP画面】



【会費管理画面】

【会員管理画面】

#### 価格

「自社サーバー版」の販売と、「弊社サーバー利用版」の月額サービスがございますので、お問合せ下さい。

#### 動作環境

##### ■ PC

- OS Windows XP / Windows Vista / Windows 7
- CPU Pentium-4 以上推奨
- メモリ 512MB以上推奨 (Vista / 7の場合は、2GB以上推奨)
- HD 1GB程度のシステム空き領域
- 解像度 1024 × 768

##### ■ サーバー (自社サーバー版でご利用の場合、ご用意下さい)

- OS Windows 2003 Server以降
- CPU Pentium-4 以上推奨
- メモリ 2GB以上推奨
- HD 20GB程度のシステム空き領域

お問い合わせ先

開発元

SKYNET 株式会社スカイネット

<大阪オフィス>

〒530-0043 大阪市北区天満 4-1 5-1 2-2 0 1  
TEL:06-6353-7243

<東京オフィス>

〒141-0022 東京都品川区東五反田 1-7-8-2 0 3  
TEL:03-3447-5175

http://www.skynetjp.co.jp/

E-mail: info@skynetjp.co.jp